

Relação do aço

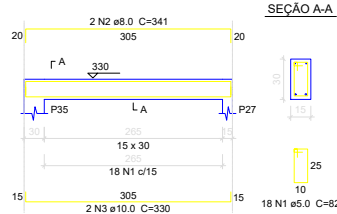
ELEMENTO	AÇO	N	DIAM	Q	UNIT (cm)	C.TOTAL (cm)
VS1	CA60	1	5.0	35	82	2870
	CA50	2	8.0	2	625	1250
	CA50	3	10.0	2	614	1228
VS2	CA60	1	5.0	36	82	2952
	CA50	2	8.0	2	625	1250
	CA50	3	10.0	2	614	1228
VS3	CA60	1	5.0	150	82	12300
	CA50	2	8.0	2	1198	2396
	CA50	3	8.0	2	1135	2270
VS4	CA50	4	8.0	2	188	376
	CA50	5	10.0	2	812	1624
	CA50	6	10.0	2	1177	2354
	CA50	7	10.0	2	401	802
	CA60	1	5.0	192	82	15744
	CA50	2	8.0	2	1198	2396
	CA50	3	8.0	2	1200	2400
	CA50	4	8.0	2	855	1710
	CA50	5	10.0	2	828	1656
	CA50	6	10.0	2	1137	2274
VS5	CA50	7	10.0	2	1137	2274
	CA60	1	5.0	9	82	738
	CA50	2	8.0	2	196	392
VS6	CA50	3	10.0	2	185	370
	CA60	1	5.0	17	82	1394
	CA50	2	8.0	2	311	622
VS7	CA50	3	10.0	2	300	600
	CA60	1	5.0	10	82	820
	CA50	2	8.0	2	211	422
VS8	CA50	3	10.0	2	200	400
	CA60	1	5.0	200	82	16400
	CA50	2	8.0	2	1198	2396
	CA50	3	8.0	2	1200	2400
	CA50	4	8.0	2	973	1946
	CA50	5	10.0	2	978	1956
	CA50	6	10.0	2	1135	2270
	CA50	7	10.0	2	1138	2276
	CA60	1	5.0	50	82	4100
	CA50	2	8.0	2	856	1712
VS9	CA50	3	10.0	2	845	1690
	CA60	1	5.0	38	82	3116
	CA50	2	8.0	2	661	1322
VS10	CA50	3	10.0	2	650	1300
	CA60	1	5.0	12	82	984
	CA50	2	8.0	2	241	482
VS11	CA50	3	10.0	2	230	460
	CA60	1	5.0	38	82	3116
	CA50	2	8.0	2	661	1322
VS12	CA50	3	10.0	2	650	1300
	CA60	1	5.0	12	82	984
	CA50	2	8.0	2	241	482
VS13	CA50	3	10.0	2	230	460
	CA60	1	5.0	39	82	3198
	CA50	2	8.0	2	661	1322
VS14	CA50	2	8.0	2	661	1322
	CA50	3	10.0	2	650	1300
	CA60	1	5.0	12	82	984
VS15	CA50	2	8.0	2	241	482
	CA50	3	10.0	2	230	460
	CA60	1	5.0	39	82	3198
VS16	CA50	2	8.0	2	661	1322
	CA50	3	10.0	2	650	1300
	CA60	1	5.0	12	82	984
VS17	CA50	2	8.0	2	256	512
	CA50	3	10.0	2	245	490
	CA60	1	5.0	34	82	2788
VS18	CA50	2	8.0	2	631	1262
	CA50	3	10.0	2	620	1240
	CA60	1	5.0	39	82	3198
VS19	CA50	2	8.0	2	661	1322
	CA50	3	10.0	2	650	1300
	CA60	1	5.0	39	82	3198
VS20	CA50	2	8.0	2	686	1372
	CA50	3	10.0	2	675	1350
	CA60	1	5.0	39	82	3198
VS21	CA50	2	8.0	2	661	1322
	CA50	3	10.0	2	650	1300
	CA60	1	5.0	18	82	1476
VS22	CA50	2	8.0	2	341	682
	CA50	3	10.0	2	330	660
	CA60	1	5.0	96	82	7872
VS23	CA50	2	8.0	2	1198	2396
	CA50	3	8.0	2	462	924
	CA50	4	10.0	2	1101	2202
VS24	CA50	5	10.0	2	473	946
	CA60	1	5.0	38	82	3116
	CA50	2	8.0	2	686	1372
	CA50	3	10.0	2	675	1350

Resumo do aço

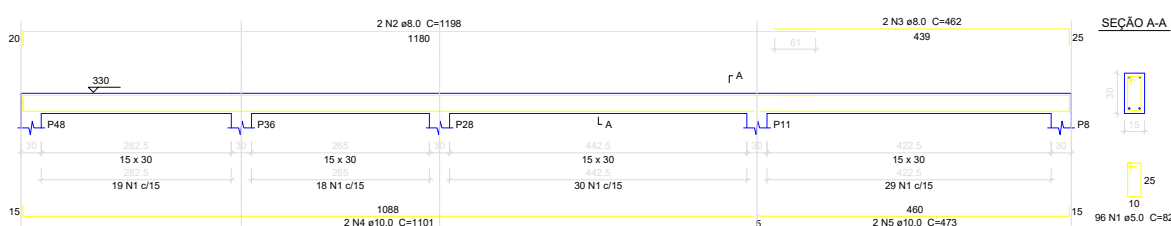
AÇO	DIAM	C.TOTAL (m)	PESO (kg)
CA50	8.0	418.4	165.1
CA50	10.0	404.2	249.2
CA60	5.0	987.3	152.2
PESO TOTAL			
CA50	414.3		
CA60	152.2		

Vol. de concreto total (C-25) = 8.91 m³
Área de forma total = 148.46 m²

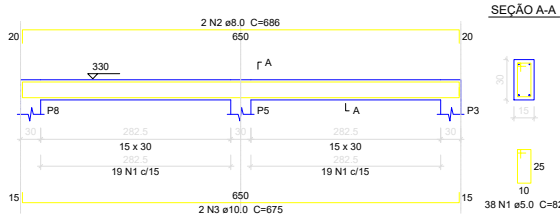
VS22



VS23



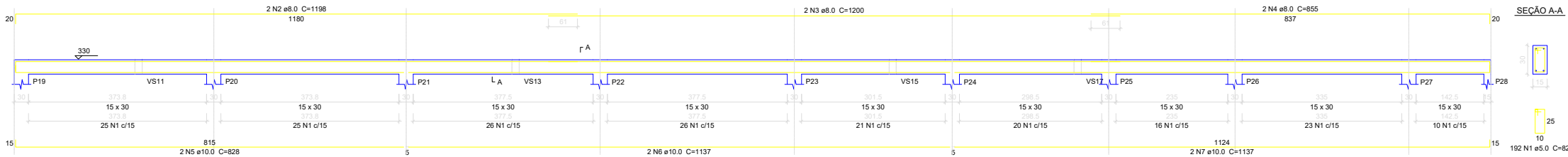
VS24



VIGA SUPERIOR

ESC: 1/225

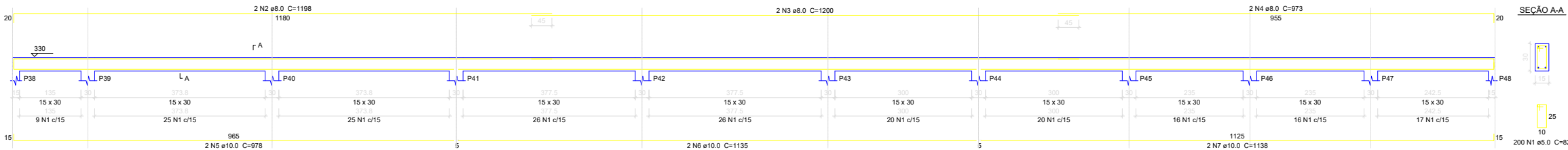
VS4



VIGA SUPERIOR

ESC: 1/225

VS8



VIGA SUPERIOR

ESC: 1/225



PREFEITURA MUNICIPAL DE VÁRZEA GRANDE
Av. Castelo Branco, Espaço Municipal, 2500 - Centro Sul, Várzea Grande/MT
CEP 78125-700 - Fone/Fax: 65 3688 8000

LOCALIZAÇÃO:
AVENIDA PRINCIPAL, DISTRITO DA PASSAGEM DA CONCEIÇÃO
VÁRZEA GRANDE - MT

PROJETO:

PROJETO ESTRUTURAL

OBRA:

REFORMA E AMPLIAÇÃO DA
EMEB DR. JOÃO PONCE DE ARRUDA

DATA:

AGOSTO/2022

UNIDADE:

METRO

AUTOR DO PROJETO:

GUILHERME SIMPLÍCIO DIAS
ENGENHEIRO CIVIL CREA - MT 36575

ÁREAS:

-ÁREA DO TERRENO: 1.651,58m²
- ÁREA CONS. EXIS: 380,13m²
-ÁREA DE DEMOLIÇÃO: 178,957m²
-ÁREA DE AMPLIAÇÃO:370,00m²
- ÁREA CONSTRUÍDA FINAL: 571,18m²

FOLHA Nº:

13/
13